

Unser Reifen-Check mit HEKA-Prüfprotokoll: Hat Ihr Automobil genügend Profil?



Ein schlechter Reifen ist ein Verkehrssicherheitsrisiko:

1. Verlängerter Bremsweg mal zwei!
2. Aquaplaning-Gefahr!
3. Versicherungsschutz geht bei Unfall verloren!

Wir prüfen Ihre Reifen auf :

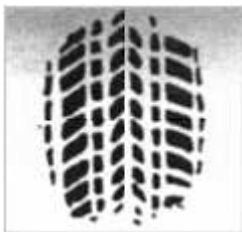
- n die gesetzlich zulässige Profiltiefe
- n den vorgeschriebenen Luftdruck
- n funktionsfähige Ventile
- n Einfahrtschäden
- n das Reifenalter

Profiltiefe:

Alle Reifen gesetzliche Mindestprofiltiefe 1,6 mm

Winterreifen empfohlene Mindestprofiltiefe 4,0 mm

Neue Reifen haben eine Profiltiefe von 8,0 mm.



Die Auflagefläche eines Reifens auf der Fahrbahn ist gerade einmal so groß wie eine Postkarte.
Je höher die Fahrgeschwindigkeit ist, desto kleiner wird diese Fläche, d.h. die Bodenhaftung.
Obige Bilder zeigen die Profiltiefe: 8,0mm / 3,0mm / 1,6mm bei Tempo 70.

**Zeigen Sie Profil,
Ihrer Sicherheit zuliebe!**

Ihr Service-Team informiert Sie gern.